

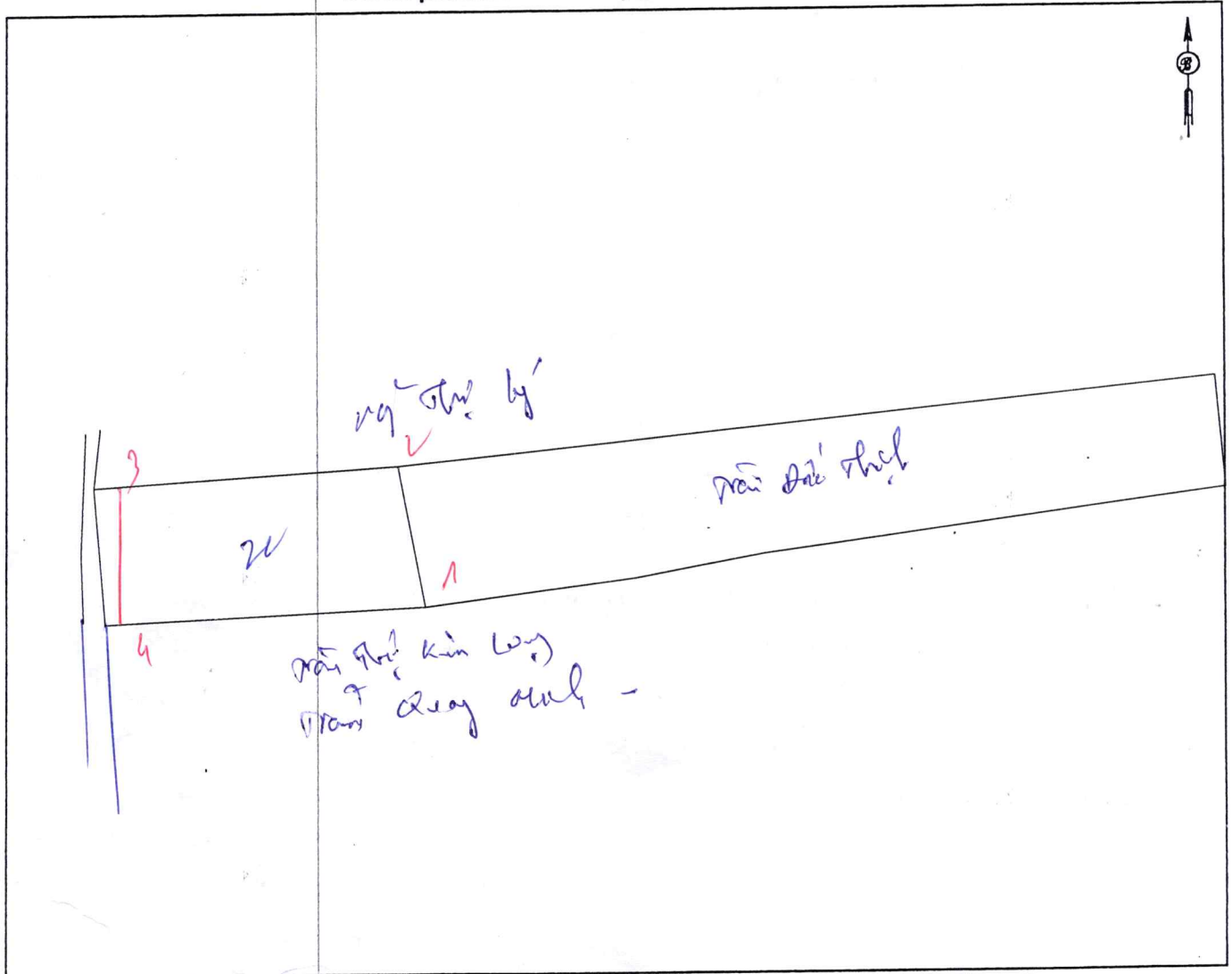
CỘNG HÒA XÃ HỘI CHỦ NGHĨA VIỆT NAM
Độc lập - Tự do - Hạnh phúc

BẢN MÔ TẢ RANH GIỚI, MỐC GIỚI THỬA ĐẤT

Ngày 29 tháng 04 năm 2026, Tổ đo đạc thuộc Văn phòng Đăng ký đất đai tỉnh Đồng Nai - Chi nhánh Thống Nhất cùng với các bên liên quan và người dẫn đạc đã tiến hành xác định ranh giới, mốc giới thửa đất tại thực địa của (ông, bà, đơn vị): Nguyễn Thị Bình
đang sử dụng đất tại: Ka Khuê

Sau khi xem xét hiện trạng về sử dụng đất và ý kiến thống nhất của người sử dụng đất liền kề, người quản lý đất liền kề. Đơn vị đo đạc và các bên liên quan đã xác định ranh giới, mốc giới sử dụng đất và lập bản mô tả ranh giới, mốc giới sử dụng đất như sau:

SƠ HỌA RANH GIỚI, MỐC GIỚI THỬA ĐẤT



MÔ TẢ CHI TIẾT MỐC GIỚI, RANH GIỚI THỬA ĐẤT:

- Từ điểm 1 đến điểm 2: Ranh giới 15 cm bê tông
- Từ điểm 2 đến điểm 3: //
- Từ điểm 3 đến điểm 4: //
- Từ điểm 4 đến điểm 1: //
- Từ điểm đến điểm
- Từ điểm đến điểm
- Từ điểm đến điểm
- Từ điểm đến điểm

